



## No.1 「尿定量培養について」の巻

尿培養検査は、尿路感染症を鑑別するのに大変有意義な検査です。しかしながら、採尿時に尿道や外陰部付近からの常在菌の混入をさけることが難しいです。このため尿中の細菌数を測定することが、起炎菌と常在菌の鑑別に有効です。

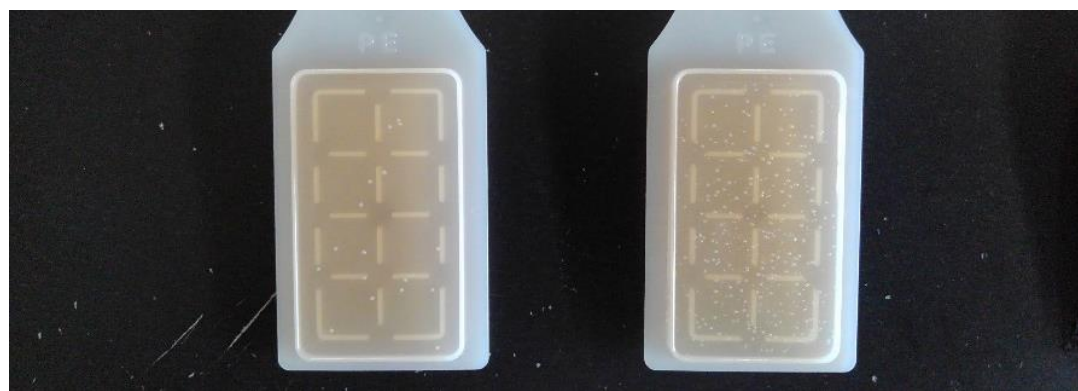
下表は、採尿方法と起炎菌と考える菌量です。猫は犬より感染とする細菌数が少ないので注意が必要です。

### 尿定量培養の判定の目安

採尿方法	起炎菌（感染）		常在菌（汚染）	
	犬	猫	犬	猫
膀胱穿刺	$\geq 10^3$ CFU/mL	$\geq 10^3$ CFU/mL	$\leq 10^2$ CFU/mL	$\leq 10^2$ CFU/mL
カテーテル採尿	$\geq 10^4$ CFU/mL	$\geq 10^3$ CFU/mL	$\leq 10^3$ CFU/mL	$\leq 10^2$ CFU/mL
自然排尿	$\geq 10^5$ CFU/mL	$\geq 10^4$ CFU/mL	$\leq 10^4$ CFU/mL	$\leq 10^3$ CFU/mL

CFU/mL：尿 1mL中に存在する細菌数のこと

### 尿定量培養検査



10<sup>3</sup> CFU/mL

10<sup>4</sup> CFU/mL


### ご依頼方法

微生物検査依頼書「尿セット」にチェックし依頼書右下「その他の項目」に（尿定量培養、項目コード：5515）とご記入下さい。

参考資料

Biertuempfel PH, Ling GV, Ling GA (1981): Urinary tract infection resulting from catheterization in healthy adult dogs. *J Am Vet Med Assoc*, 178(9): 989-991.

お問合せ ▶ <http://sanritsu.zelkova.biz/>  
[sanritsuzelkova@san-g.com](mailto:sanritsuzelkova@san-g.com)

 株式会社 サンリツセルコバ検査センター

〒135-0011 東京都江東区扇橋3-5-5  
 TEL. 03-6666-7631 FAX. 03-6666-7632

（文責：露木勇三）